

多治見市市之倉町 第1 新築分譲住宅 全1棟

イワト不動産ではご購入キャンペーンを開催

住宅ローンアドバイザーによる
ご相談はご予約をお願いいたします。

市之倉小学校
南ヶ丘中学校

住宅性能評価取得物件
耐震等級3を取得しております

※耐震等級3とは…
極めて稀に(数百年に一度程度)発生する地震による力(建築基準法施行令第88条第3項に定めるもの)の1.5倍の力に対して倒壊、崩壊等しない程度

すまい給付金対象物件!

すまい給付金は住宅ローン減税等で、消費税引き上げによる負担の軽減が十分にされない方に対して行われ、給付額は住宅取得者の収入および持分割合によって異なります。また申請手数料は別途必要となります。

ここがポイント
最大50万円の給付!

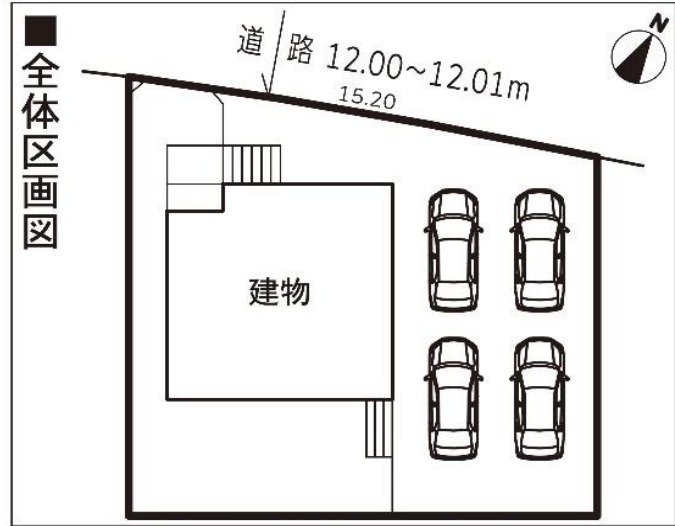
※条件により対象外となる場合があります。詳しくはお問い合わせください。



カーナビ 岐阜県多治見市市之倉町13丁目83-306
※カーナビに入力して頂きますと現地付近にご到着頂けます。



●QUIEシリーズ共通設備・仕様



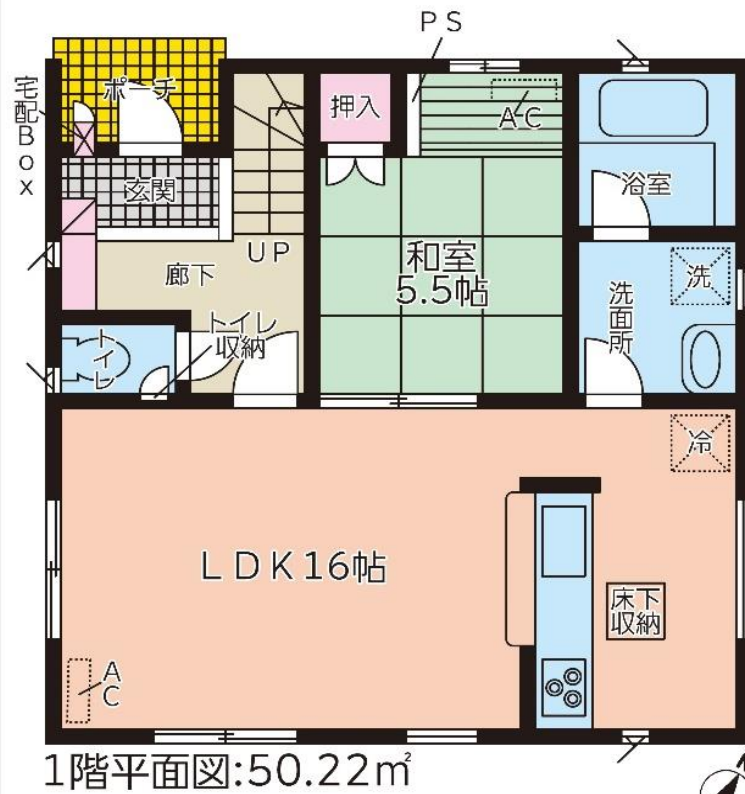
今週土・日オープンハウスを開催 10:00~17:00

平日にご来場希望のお客様は、下記の担当者まで、直接お電話ください。

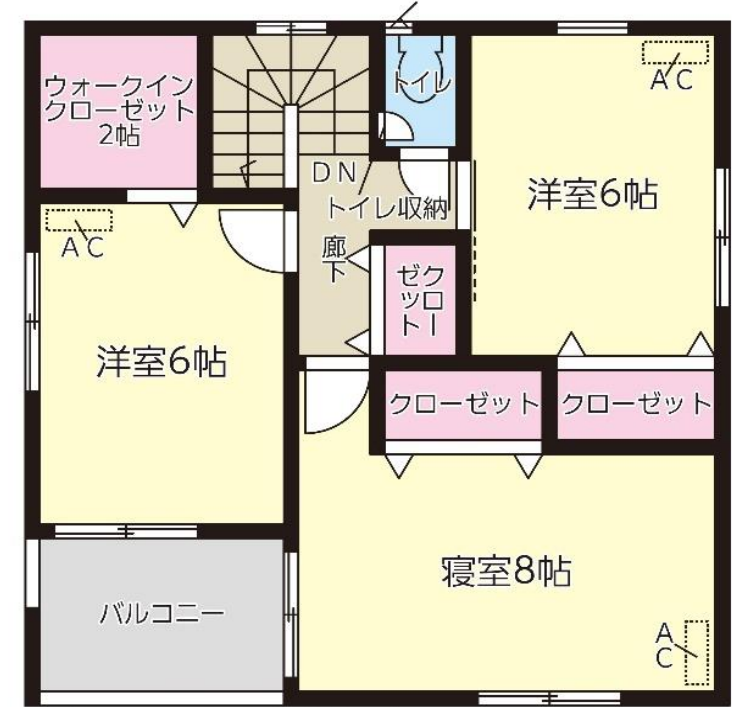
オール電化住宅! 地震に強い安心な家!!

1号棟 4LDK

敷地面積:200.53㎡(60.66坪) 価格 1,890万円 (税込)
延床面積: 97.20㎡(29.40坪)
建築確認番号:第BVJ-ENG21-10-1438号(令和3年7月26日)



1階平面図:50.22㎡



2階平面図:46.98㎡ (ルーフバルコニー除く)

【物件概要】 ●所在地/岐阜県多治見市市之倉町13丁目83-306 ●構造・規模/木造サイディング貼スレート葺又はガルバリウム銅板横葺又はアスファルトシングル葺2階建 ●土地権利/所有権 ●地目/宅地 ●都市計画/市街化区域 ●用途地域/第1種低層住居専用地域 ●建ぺい率/50% ●容積率/80% ●築年月/2021年11月完成予定 ●駐車場/4台(車種による) ●現況/建築中 ●引渡日/相談 ●接道状況/北西側幅員12.00~12.01m公道に接面 ●設備/中部電力・公営水道・公共下水・オール電化 ●JR中央本線「古虎溪」駅徒歩31分

※TVアンテナ・網戸・居室照明・カーテンレール・雨戸別途。 ※敷地内に電柱及び支線が入る場合があります。 ※図面と現況が異なる場合は現況優先にてご了承願います。 ※記載事項に誤りがある場合があります。広告掲載やご案内時には、各業者様で調査して下さい。当社では一切責任を負いません。 ※工事中の場合は安全の為、ヘルメット着用、建物へ入る場合はスリッパに履き替えて下さる様お願い致します。 ※売買契約書・一般媒介契約書については弊社書式以外での契約は出来かねますのでご了承下さい。